

Proforma Consolidada de Servicios

# Diagramación Editorial y Soporte Técnico OJS

Soluciones integrales para revistas científicas y académicas. Combinamos tecnología, diseño y experiencia editorial para potenciar la visibilidad internacional de sus publicaciones.

<b>Fecha de emisión:</b>	23 de marzo de 2026
<b>Vigencia:</b>	60 días calendario
<b>Modalidad:</b>	Contrato de servicios profesionales
<b>Cobertura:</b>	Ecuador y América Latina

[www.inmatia.es](http://www.inmatia.es) | [info@inmatia.es](mailto:info@inmatia.es) | +593 939 802 853

## 01. SOBRE INMATÍA

Inmatía — Sinergia del Diseño es una agencia especializada en servicios digitales y editoriales para revistas científicas y académicas, con sede en Quito, Ecuador y cobertura en toda América Latina. Trabajamos con universidades, centros de investigación y editores académicos que buscan elevar la calidad y visibilidad internacional de sus publicaciones.

Gestión OJS	Diseño Editorial	Indexación
Actualizaciones, migraciones, plugins personalizados y soporte técnico especializado.	Diagramación PDF/HTML/ePUB, marcaje XML-JATS y normalización de contenidos.	Acompañamiento en SciELO, DOAJ, Scopus, Redalyc y Latindex.

La presente proforma consolida nuestros servicios de **Diagramación Editorial** y **Soporte Técnico OJS**, tomando como referencia estándares de mercado y múltiples propuestas evaluadas, con el objetivo de ofrecer una propuesta competitiva, transparente y adaptable a las necesidades específicas de cada institución.

*Los precios indicados en esta proforma son referenciales y pueden revisarse en función del tiempo de contratación y el número de revistas que conformen el paquete de servicios. Contáctenos para una **asesoría personalizada sin costo**.*

## 02. DIAGRAMACIÓN Y DISEÑO EDITORIAL

### Descripción del servicio

Ofrecemos la maquetación profesional de artículos científicos y números de revista, garantizando coherencia gráfica, legibilidad tipográfica y consistencia editorial institucional. Los entregables incluyen archivos en formato PDF de alta calidad, HTML responsivo y, cuando se requiera, ePUB accesible.

#### El servicio contempla:

- Diagramación editorial profesional de artículos científicos
- Normalización visual de tablas, gráficos e ilustraciones
- Aplicación de estilos tipográficos institucionales
- Generación de archivos PDF listos para publicación digital
- Versión HTML responsiva del artículo (por solicitud)
- Revisión visual de consistencia editorial y control de calidad
- Ajustes menores de formato derivados de observaciones editoriales
- Diseño de portada editorial con conceptualización incluida

### Tabla de precios — Diagramación

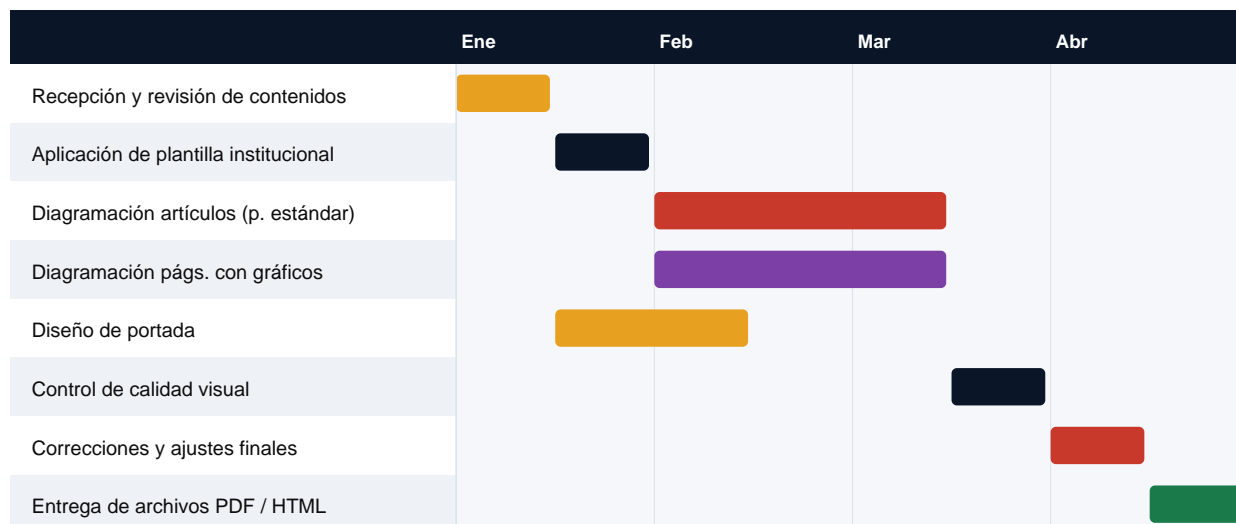
Ítem	Descripción	Unidad	Precio USD
1	Diagramación de página estándar (texto corrido, títulos, subtítulos)	Por página	\$ 5,00

<b>2</b>	Diagramación de página compleja (con gráficos, tablas, ecuaciones o imágenes)	Por página	<b>\$ 6,00</b>
<b>3</b>	Número completo de revista (estimado hasta 150 páginas en formato A4)	Por número	<b>Desde \$ 720,00</b>
<b>4</b>	Diseño de portada editorial (conceptualización + diseño final)	Por portada	<b>\$ 155,00</b>
<b>5</b>	Versión HTML responsiva del artículo	Por artículo	<b>\$ 25,00</b>

\* Los valores no incluyen IVA. Para números con más de 150 páginas se cotiza de forma independiente. Los precios pueden variar según el volumen de revistas contratadas y la duración del acuerdo. Consulte nuestros paquetes especiales.

## Cronograma orientativo — Proceso de Diagramación

El siguiente cronograma ilustra las fases del proceso editorial para un número de revista. Los tiempos son orientativos y se ajustan según el volumen de material entregado.



Escala: cada columna representa una semana de trabajo. Tiempo total estimado: 3 a 4 semanas por número.

### 03. SOPORTE TÉCNICO Y MANTENIMIENTO OJS

#### Descripción del servicio

Proporcionamos acompañamiento técnico integral para la gestión, actualización, seguridad y soporte de la plataforma Open Journal Systems (OJS 3.x), garantizando la operatividad, estabilidad y mejora continua del sistema de revistas de la institución. El servicio se presta bajo un esquema de atención mensual con niveles de servicio claramente definidos.

#### El servicio incluye:

- Monitoreo continuo de la plataforma y alertas de disponibilidad
- Actualizaciones de seguridad y de la plataforma OJS (previa evaluación de conveniencia)
- Implementación y renovación de certificados SSL
- Validación y gestión de respaldos (backups) automáticos
- Prueba de restauración semestral para garantizar la recuperación del sistema
- Atención de incidentes y requerimientos según niveles de servicio acordados
- Seguridad perimetral: Firewall, Fail2Ban y hardening del servidor
- Gestión de casos ante la comunidad PKP cuando aplique
- Hasta dos capacitaciones al personal editorial por año (2 horas c/u)
- Asesoría en la configuración de plugins, OAI-PMH y flujos editoriales

#### Tabla de precios — Soporte OJS (mensual)

Plan	N.º de revistas	Precio mensual USD	Precio anual USD	Ahorro anual
Básico	1 revista	\$ 150,00	\$ 1.620,00	10 %
Estándar	2 – 4 revistas	\$ 260,00	\$ 2.808,00	10 %
Profesional	5 – 8 revistas	\$ 390,00	\$ 4.212,00	10 %
Institucional	9 o más revistas	Consultar	Consultar	A convenir

\* Los precios son para contratos de 12 meses. Para contratos de 6 meses se aplica tarifa mensual sin descuento. Los valores no incluyen IVA. Los precios pueden revisarse según el número de revistas y la duración del contrato.

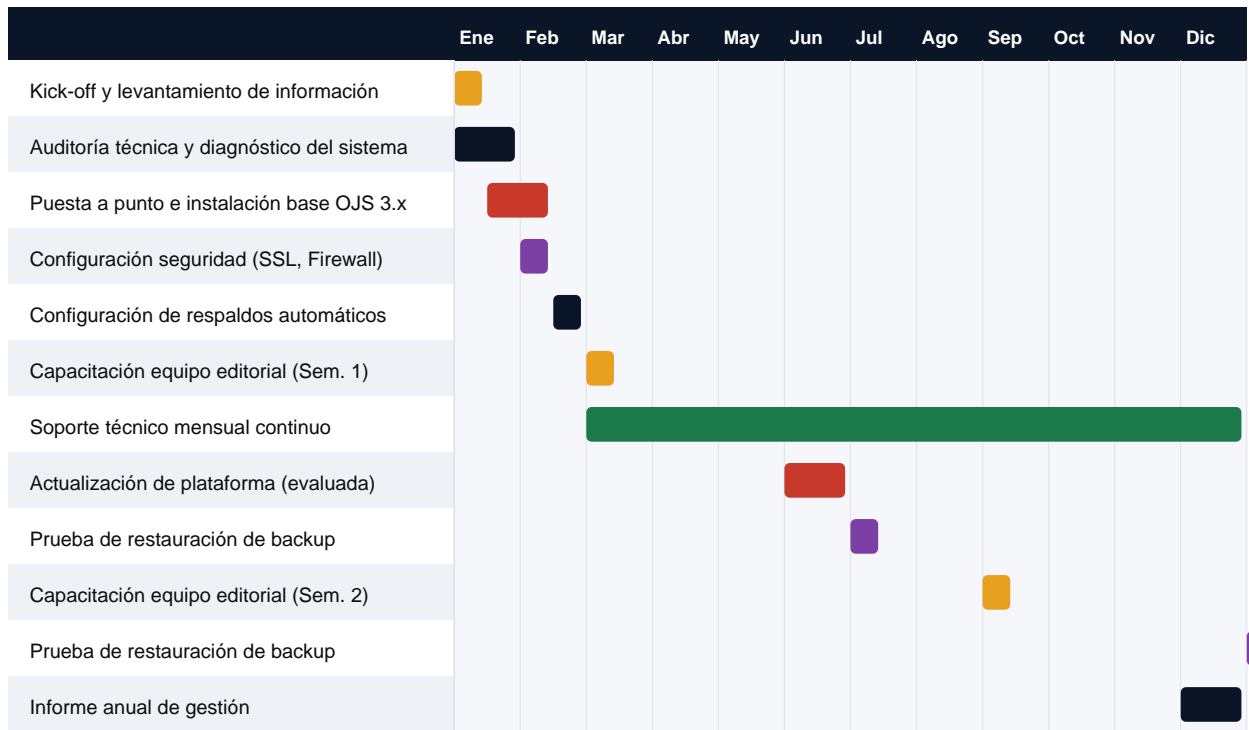
#### Niveles de servicio (SLA)

Tipo de incidente	Descripción	Tiempo de atención
Crítico	Plataforma completamente inaccesible para lectores y usuarios	Máx. 8 horas
Estándar	Afectación parcial o problema funcional en la plataforma	Máx. 16 horas
Requerimiento	Consultas, configuraciones, instalación de plugins o ajustes planificados	Máx. 24 horas

Horario de atención: Lunes a Viernes, 8h00 – 17h00 (GMT-5). Incidentes críticos con disponibilidad ampliada.

### Cronograma de implementación — Soporte OJS (Año 1)

El siguiente cronograma presenta las fases de implementación y las actividades recurrentes del servicio de soporte OJS durante el primer año de contrato.



Escala: cada columna representa un mes de servicio. Las actividades continuas (soporte mensual) se mantienen durante toda la vigencia del contrato.

## 04. PAQUETES COMBINADOS

Para instituciones que contraten ambos servicios de forma simultánea — **Diagramación Editorial** y **Soporte Técnico OJS** — ofrecemos descuentos especiales y condiciones preferenciales. Los paquetes combinados permiten una gestión editorial completamente integrada.

Paquete	Incluye	Beneficios adicionales
<b>Esencial</b>	Soporte OJS (1 revista) + Diagramación hasta 80 págs./número	5 % de descuento sobre tarifas individuales
<b>Académico</b>	Soporte OJS (2-4 revistas) + Diagramación hasta 150 págs./número	10 % de descuento + 1 portada gratuita por semestre
<b>Institucional</b>	Soporte OJS (5-8 revistas) + Diagramación ilimitada + Marcaje XML-JATS	15 % de descuento + 2 portadas gratuitas + informe semestral

### ■ Consúltanos — Asesoría sin costo

Cada revista es única. Antes de contratar, te invitamos a una **sesión de asesoría gratuita** donde analizamos tus necesidades, volumen editorial, estado actual de tu plataforma OJS y objetivos de indexación. Con esa información, diseñamos un paquete a la medida.

Escríbenos a [info@inmatia.es](mailto:info@inmatia.es) o por WhatsApp al **+593 939 802 853**  
[www.inmatia.es](http://www.inmatia.es)

## 05. CONDICIONES GENERALES

### Condiciones económicas

- **Precios referenciales:** Los valores presentados en esta proforma son orientativos. Los precios finales pueden revisarse según el tiempo de contratación (contratos de 6, 12 o 24 meses) y el número de revistas incluidas en el paquete de servicios.
- **Pagos:** A convenir entre las partes. Se acepta pago mensual, trimestral o anual anticipado. Los pagos anuales anticipados acceden a descuento adicional del 5 %.
- **IVA:** Los valores indicados no incluyen IVA ni retenciones. Se factura según la normativa tributaria vigente en Ecuador.
- **Forma de pago:** Transferencia bancaria, depósito o plataformas de pago electrónico.
- **Vigencia de la proforma:** 60 días calendario desde la fecha de emisión.

### Condiciones del servicio

- La institución debe proveer los accesos necesarios al servidor y a la plataforma OJS para la correcta administración del servicio de soporte técnico.
- Para el servicio de diagramación, el cliente entregará los archivos fuente en versión final aprobada (Word, LaTeX o InDesign). Cambios posteriores al inicio de la diagramación podrán tener costo adicional.
- El servicio de soporte OJS no contempla desarrollos de software adicionales no incluidos en la plataforma estándar. Dichos desarrollos se presupuestan de forma independiente.
- Toda la información intercambiada durante la prestación del servicio es tratada con estricta confidencialidad.

- Inmatía no se responsabiliza por interrupciones derivadas de fallos del proveedor de infraestructura (hosting), eventos de fuerza mayor o decisiones de la institución.

## 06. CONTACTO Y PRÓXIMOS PASOS

Estamos listos para acompañar a su institución en cada etapa del proceso editorial. Para dar inicio al proceso de contratación o solicitar una **asesoría personalizada sin costo**, comuníquese con nosotros:

<b>Correo electrónico</b>	info@inmatia.es
<b>WhatsApp</b>	+593 939 802 853 / +593 983 977 216
<b>Sitio web</b>	www.inmatia.es
<b>Ubicación</b>	Quito, Ecuador — Cobertura Global

*Inmatía — Sinergia del Diseño © | Servicios Tradicionales y Digitales*